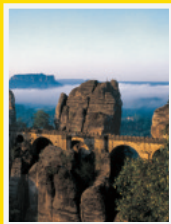
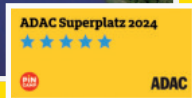


Camping- & Freizeitpark LuxOase



Wir sind mittendrin ...
Oberlausitz
Sächsische Schweiz
Dresden





Erlebnisreiche Ferien in jeder Himmelsrichtung:

- Wir liegen im Schnittpunkt der Attraktionen von Dresden (17 km), Sächsischer Schweiz (25 km), Oberlausitz & Meißen/Elbland (35 km).
- Mehr als 10 der bedeutendsten Schlösser, Burgen & Gärten liegen in unmittelbarer Nähe der LuxOase.
- Ab Ostern bis Oktober: Stadtrundfahrten nach Dresden und Busausflüge z.B. nach Prag direkt vom Campingplatz aus. Sie finden das aktuelle Angebot jeweils auf unserer Website www.luxoase.de.
- Es gibt viele Möglichkeiten zum Wandern & Radfahren direkt vom Platz aus. Gerne erhalten Sie individuelle Beratung & Kartenmaterial vor Ort.
- Genießen Sie das leckere gastronomische Angebot der „Seeterrasse“ auf dem Campingplatz mit regionalen Speisen, Biergarten & Wintergarten.

- Animation in den Sommerferien & vielen weiteren Ferientagen
- Baden & Angeln im angrenzenden Natursee
- Golfanlage Ullersdorf (18 Loch) in nur 7 km Entfernung
- 18-bahnige Turnier-Minigolf-Anlage am Platz
- Erlebnisfreibad in Großröhrsdorf (ca. 3 km)
- SB-Shop, Tageszeitungen & Brötchenservice
- Fitnessraum, Wellnesslandschaft & Massageangebote
- Bolzplatz, Beachvolleyball- & Basketballplatz
- Tischtennis, Billard, Dart & Tischfußball
- Indoorspielplatz, Naturspielelandschaft & Dirt-Bike-Bahn
- Ferienwohnungen & Ferienzimmer
- Fahrrad- & PKW-Verleih
- Hunde-Agility-Platz





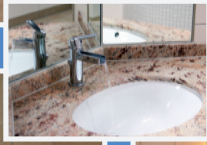
Wohnmobile willkommen

- Befestigte Stellplätze für jedes Wetter und „Kaliber“
- Servicestation mit CamperClean-Station
- Miet-Pkws und Fahrradverleih
- Busverbindung in 800 m zu Fuß gut zu erreichen
- S-Bahn 3 km, sehr gut mit dem Fahrrad erreichbar (kann in der Bahn mitgenommen werden)
- Verkehrsgünstig nur 6,5 km von A4 Abfahrt Nr. 85 entfernt
- Viele Busausflüge, bequem mehrmals pro Woche direkt vom Platz aus
- Viele umliegende Sehenswürdigkeiten auch per Fahrrad zu erreichen
- Einkaufs- & Verpflegungsmöglichkeiten direkt am Platz

Campan an der „Frauenkirche“ oder „Semperoper“ ?

- Alle Plätze sind 100 m² und größer, benannt nach regionalen Sehenswürdigkeiten. Auch 200 m²-XXL-Plätze sind buchbar.
- Sie suchen Schatten oder Sonne, einen Platz in der Nähe des Spielplatzes, Sanitärgebäudes oder günstig zum Gassi-Gehen? Gerne reservieren wir nach Ihren Vorlieben.
- Alle Stellplätze sind mit Büschen und Bäumen parzelliert.
- WLAN an den meisten Plätzen & in Gebäuden kostenfrei nutzbar.
- Alle Stellplätze mit Strom- (16 A) & Frischwasseranschluss.
- Komfortplätze zusätzlich mit Abwasseranschluss.
- Gepflasterte Stellplätze sind zubuchbar.
- Digitales DVB-T2-Fernsehen am Stellplatz. (Vermietung von DVB-T2-Receivern)
- Barrierefreundliche Anlage
- Leichtes Rangieren





Sanitärausstattung für Anspruchsvolle:

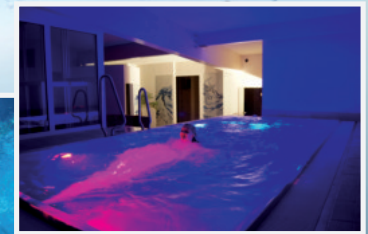
- Mehrzweckgebäude mit viel Komfort auf 2.200 qm
- Außergewöhnlicher Sanitärbereich mit hellen, großzügigen Räumlichkeiten und Wohlfühlatmosphäre
- Komfortable, moderne Mietbadezimmer
- Bidets in den Toilettenräumen
- Barrierefreie Einrichtungen
- Koch- & Bügelgelegenheiten

- Kinderwaschland mit Seifenblasendampfer mit dem Motto: „Schlösserland Sachsen“ und „Dampfschiffahrt auf der Elbe“, für kleine Ritter, Prinzessinnen & Kapitäne
- Babyraum mit Badewanne & Wickelplatz
- Tolles Hundebad
- Waschmaschinen & Trockner
- Großer Veranstaltungs- & Animationsraum
- Moderne Wellnesslandschaft
- Fitnessraum



Traumhafte Wellnesslandschaft

- Herrlicher Ausblick vom Wellnessbereich im Obergeschoß auf den See, Wald & Pferdekoppeln
- Wellnessmassagen und medizinische Massagen
- Entspannungspool mit Gegenstromanlage & Massagedüsen
- Erlebnisduschen (Tropenregen, Nebeldusche & Schwallbrause, Fire- & Icedusche)
- Wärmebank mit Fußbecken für Kneippsche Anwendungen
- Elegantes, massiv gebautes Dampfbad
- Finnische Sauna (ca. 90 °C)
- Infrarotkabine



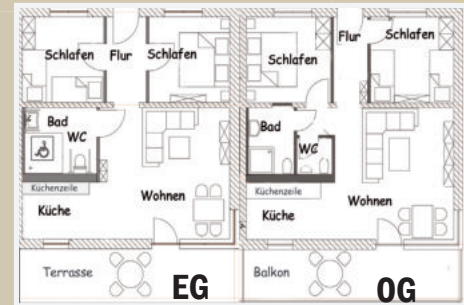
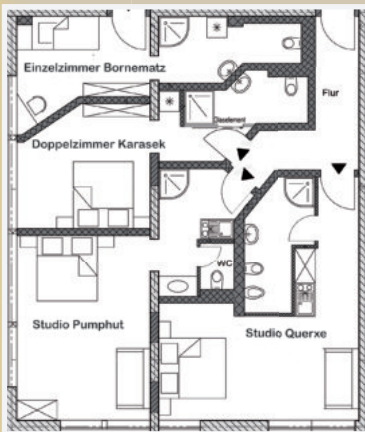
Neue Ferienzimmer

- 1 Einzelzimmer ca. 18 qm, 1 Doppelzimmer ca. 22 qm, 2 Studios je ca. 33 qm
- Komfortable Boxspringbetten in Studios, Doppelzimmer und Einzelzimmer
- In jedem Zimmer Tee-/Kaffeekochgelegenheit und kleiner Kühlschrank, in den Studios zusätzlich Miniküche mit Cerankochfeld und Spüle (kleine Kochausstattung)
- Jeweils Fernseher und WLAN
- Modernes Badezimmer
- Haustiere sind nicht gestattet.
- Das Rauchen ist in den Ferienzimmern nicht erlaubt.
- Für ein Picknick im Freien stehen Sitzgruppen zur Verfügung.

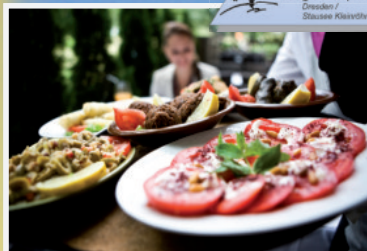
Ferienwohnungen

- Wohnbereich auf Südseite mit Blick zum See
- ca. 90 m² mit Balkon/Terrasse
- Zwei separate Schlafzimmer
- Komplett ausgestattete Küche mit Kühlschrank, Gefrierfach, Cerankochfeld, Geschirrspülmaschine, Backofen, Toaster, Kaffeemaschine, Wasser- & Eierkocher, Geschir- und Küchenausstattung
- Fernseher im Wohnbereich, WLAN
- Die Wohnungen im Erdgeschoss bieten ein großes, sehr komfortables Badezimmer mit viel Bewegungsfreiheit. Im Obergeschoss gibt es ein Badezimmer und zusätzlich eine Gästetoilette mit Bidet & Waschtisch (siehe Grundrisse unten).
- Zwei von vier Wohnungen sind barrierefreundlich.
- Haustiere sind nicht gestattet.
- Das Rauchen ist in den Wohnungen nicht erlaubt.

Warte nicht
auf den perfekten
Moment...
Nimm ihn dir einfach
und mach ihn
perfekt!



Wir sind Teil der LeadingCampings- Familie



Seit 1994 sind die LeadingCampings die Spitze in allen Angebotsbereichen. Freundliche, geschulte Mitarbeiter, außergewöhnlich gepflegte Anlagen, besondere Sport- und Freizeiteinrichtungen erwarten Sie.

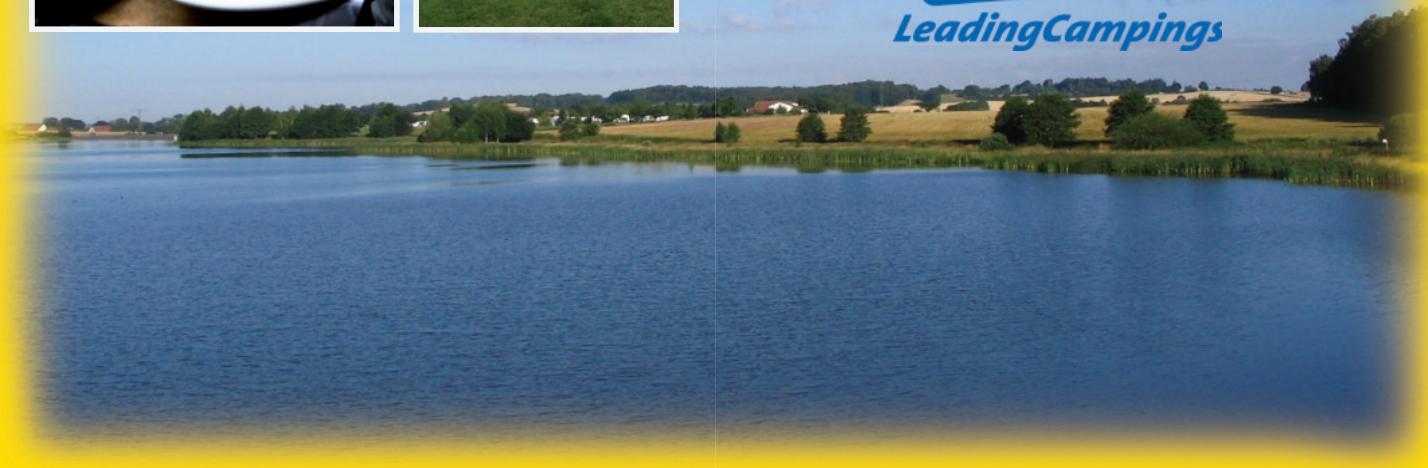
Alle LeadingCampings haben ihren eigenen, unverwechselbaren Charakter. Denn sie sind keine Kette, sondern ein freiwilliger Marketing-Zusammenschluss völlig selbständiger, eigentümergeführter Ferienanlagen. Wir arbeiten zusammen, um voneinander zu lernen und unseren Gästen das Beste bieten zu können.

LeadingCampings machen Camping, setzen Trends, erfinden das Freiluft-Hotel. In Europa stehen sie für Ihren persönlichen Mix aus Individualität und Komfortanspruch. Seien Sie willkommen - mit Zelt, Caravan, Reisemobil oder in variantenreichen Miet-Domizilen.

Erfahren Sie mehr über Camping Erster Klasse zwischen Schweden und Spanien. Besuchen Sie uns im Internet: www.leadingcampings.com



Camping De Luxe



Outdoor...

- 18-Loch-Minigolfbahn
- Naturspiel Landschaft mit Riesenwellenrutsche, Höhlen und 30 m Seilbahn
- Vielseitiger Spielplatz
- 2 Tischtennisplatten
- Beachvolleyballfeld
- Bolzplatz, Basketballkörbe
- Dirtbike-Bahn



Indoor...

Im großen Sanitärgebäude findet Ihr unseren:

- Indoorspielplatz für Kinder bis 12 Jahre
- Jugendraum für Teenies und Junggebliebene
- Fitnessraum

In unserem Rezeptionsgebäude stehen bereit:

- Billard
- Brettspieleverleih
- Dart
- Tischfußball





Tipp: Genießen Sie unsere bequemen Busausflüge direkt vom Campingplatz aus.

Mehrmals pro Woche starten die Stadtrundfahrten nach Dresden zur Hop-on- & Hop-off-Tour, vorbei an den schönsten Sehenswürdigkeiten Dresdens, inklusive geführtem Stadtrundgang. Da man individuell ein- & aussteigen sowie jederzeit Pausen einlegen kann, sind die Dresden-Stadtrundfahrten auch ideal für Familien und Hundebesitzer.

Wöchentlich gibt es eine Tagesfahrt nach Prag mit geführtem Stadtrundgang von der Prager Burg in die Altstadt, nachmittags Zeit zur freien Verfügung.

Das aktuelle Angebot an geführten Busausflügen direkt vom Campingplatz aus finden Sie auf unserer Website www.luxoase.de



Spiel, Spaß & gute Laune:

- Abwechslungsreiche Animation in vielen Ferienzeiten für Klein & Groß: herzlich willkommen zum Basteln, Kochen, Spielen & Toben sowie zur Nachtwanderung, Minidisco, Lagerfeuer mit Knüppelkuchen etc.
- Thementage: Piraten-, Detektiv- oder Dino-Tag ...
- Ausflüge: Masseneibad Großröhrsdorf, Bauernhof Kleinröhrsdorf, Waldseilpark Bühlau
- Sportliche Animation: geführte Radtouren, Jogging durch die Umgebung, Dance-Workout, Fußball-, Tischtennis- oder Beachvolleyball-Turniere...





www.schloesserland-sachsen.de



Wir freuen uns auf Sie



GPS-Daten:
Nord 51° 07' 13"
51,120550
Ost 13° 58' 50"
13,980833

Fotos: Berthold, Richter, Lux,
Dittrich

... damit Sie schnell
und sicher zu uns finden:

**A4 Dresden-Görlitz, Abfahrt 85 („Pulsnitz“), auf S177 Richtung Radeberg,
Ausfahrt Kleinröhrsdorf, Schildern bis Kleinröhrsdorf folgen. Bis zum
Campingplatz sind es ca. 6,5 km ab Autobahnabfahrt 85.**



empfohlen seit 1998



12095



Camping- & Freizeitpark LuxOase

Familie Lux

Arnsdorfer Straße 1

01900 Kleinröhrsdorf/Dresden

info@luxoase.de / www.luxoase.de

www.facebook.de/LuxOase

Telefon: 03 59 52-5 66 66

Telefax: 03 59 52-5 60 24



Sieger im
letzten Landes-
wettbewerb
vorbildlicher
Campingplatz
in Sachsen



DCC Europapreis 2013

